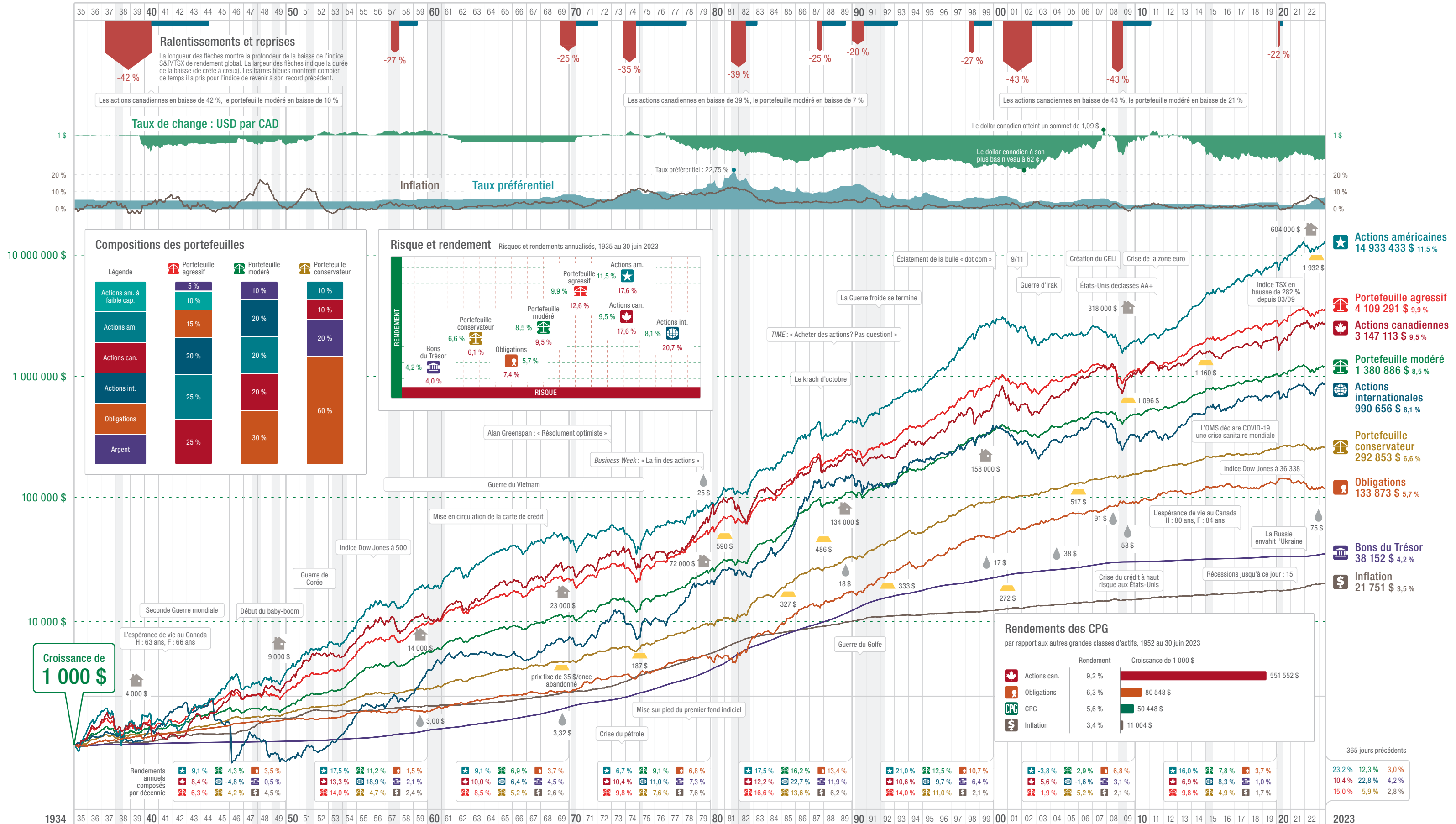


2023 le Portrait Global^{MD}



Récessions indiquées en gris. Actions internationales à l'exclusion des États-Unis. Le portefeuille agressif se compose comme suit : 15 % obligations, 25 % actions canadiennes, 25 % actions américaines, 10 % actions américaines à faible capitalisation, 20 % actions internationales, 5 % bons du Trésor. Le portefeuille modéré se compose comme suit : 30 % obligations, 20 % actions canadiennes, 20 % actions américaines, 20 % actions internationales, 10 % bons du Trésor. Le portefeuille conservateur se compose comme suit : 60 % obligations, 10 % actions canadiennes, 10 % actions américaines, 20 % bons du Trésor. Ce graphique illustre la croissance théorique de mille dollars investis dans diverses catégories d'actifs entre le 1er janvier 1935 et le 30 juin 2023. Il est conçu à des fins d'illustration seulement; il ne peut servir de recommandation à l'investissement et on ne doit aucunement se baser sur lui à cette fin. Il présuppose le réinvestissement de tout bénéfice net et ne comprend aucun frais de transaction et aucune taxe. Les portefeuilles servant d'illustration ne sont pas réels, pas plus qu'ils ne sauraient faire l'objet d'une recommandation. Ils ont été rééquilibrés à chaque mois de janvier. La part de risque est évaluée en fonction de l'écart (volatilité) type des rendements annuels. Tous les rendements sont des rendements annuels composés sauf indication contraire. Périodes consécutives sont mensuelles en fréquence. Toutes les valeurs sont données en dollar canadien, à l'exception des prix du pétrole et de l'or, qui sont en dollars américains. Sources : actions américaines : indice de rendement global S&P 500; actions américaines à faible capitalisation : NYSE/NYSEMKT, NASDAQ Small Cap Index—Center for Research in Security Prices (CRSP); Actions internationales : indice de rendement global à l'extérieur des États-Unis; actions canadiennes : indice de rendement global composé S&P/TSX; bons du Trésor : indice de rendement global des bons du Trésor sur une période de trois mois; obligations : indice de rendement global des obligations du gouvernement canadien sur une période de dix ans; Inflation : indice des prix à la consommation; Prix de l'or; taux de change—Global Financial Data Inc. Récessions—Statistique Canada. Taux d'intérêt préférentiels—Banque du Canada. Prix des maisons : 1985-2023—Statistique Canada; pour toutes les autres années, l'indice Case-Schiller des États-Unis est utilisé comme indicatif par défaut des tendances observées sur le marché canadien. Prix du pétrole—InflationData.com. La reproduction en tout ou en partie de cette publication sans le consentement écrit préalable de Investments Illustrated, Inc. est interdite. « Le Portrait Global » (the Big Picture®) © 2023 Investments Illustrated, Inc. Tous droits réservés.
^{MD} Marque déposée de La Banque de Nouvelle-Écosse.