

Portefeuilles Partenaires Scotia^{MD}

Toute une occasion. Tout un placement.

En matière de placements, chacun a ses propres besoins. Or, trouver la meilleure approche pour atteindre vos objectifs n'est pas toujours chose simple.

C'est là que la Banque Scotia entre en scène. Votre conseiller de la Banque Scotia¹ brossera un tableau plus clair de vos objectifs et indiquera les solutions d'investissement qui vous aideront à les réaliser.

Portefeuilles Partenaires Scotia : Toute une occasion. Tout un placement.

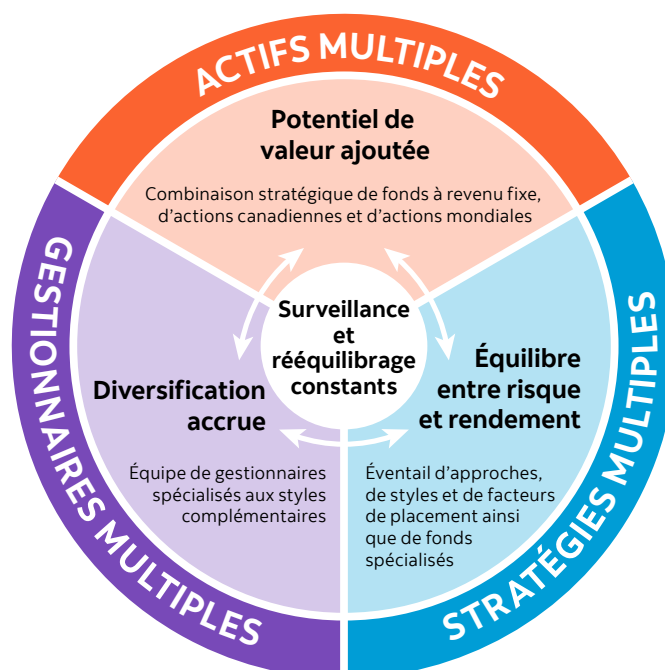
Les investisseurs tablent depuis longtemps sur la diversification et la simplicité des fonds communs pour atteindre leurs objectifs. Vu le nombre impressionnant de produits offerts sur le marché, beaucoup d'épargnants se sont tournés vers des spécialistes en placement chevronnés et des solutions de portefeuille simples comme les Portefeuilles Partenaires Scotia.

Vos objectifs. Notre expérience.

Les Portefeuilles Partenaires Scotia combinent la vaste expérience de gestionnaires émérites d'ici et d'ailleurs en une solution simple. Les fonds communs qui les composent sont triés sur le volet, judicieusement jumelés et surveillés en continu par une équipe de professionnels spécialisés dans différents domaines. Ainsi, chaque portefeuille est une solution unique, conçue pour vous aider à atteindre vos objectifs en toute confiance et en toute commodité.

Diversification à plusieurs niveaux

Les Portefeuilles Partenaires Scotia sont des solutions complètes qui allient appréciation à long terme du capital, génération de revenus et gestion du risque. Ils misent sur des **catégories d'actif**, des **stratégies de placement** et des **gestionnaires de placements** judicieusement diversifiés pour accroître les rendements potentiels tout en gérant soigneusement le risque.



Votre réussite est aussi la nôtre.

Grâce aux Portefeuilles Partenaires Scotia, vous n'avez pas à prendre de difficiles décisions d'investissement quotidiennes. Vous misez plutôt sur la vaste expérience de gestionnaires spécialisés et de portefeuillistes de renom, tout cela en un seul portefeuille aux caractéristiques suivantes :



Vaste diversification

L'actif de chaque portefeuille est diversifié par catégorie, région, secteur, taille d'entreprise et méthode de gestion de manière à équilibrer le risque et le potentiel de rendement.



Gestion active

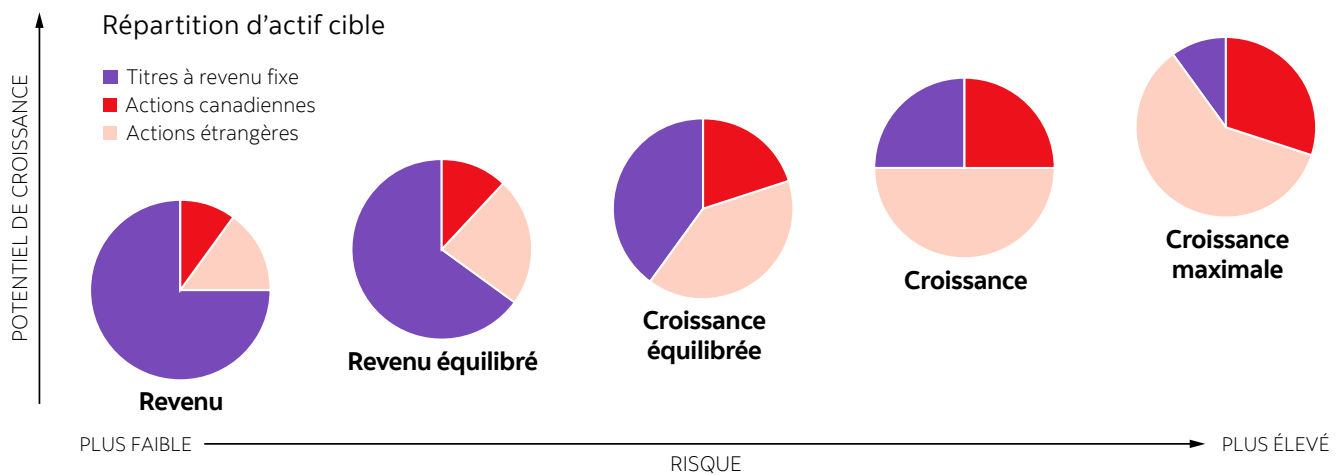
Les fonds communs sélectionnés sont gérés activement afin de tirer parti des occasions qui se présentent sur le marché et d'atténuer les risques à court terme.



Surveillance et rééquilibrage périodiques

La gestion assidue et le rééquilibrage automatique des portefeuilles vous aident à demeurer sur la bonne voie et à maintenir le cap sur vos objectifs à long terme.

Il y a cinq Portefeuilles Partenaires Scotia. Un conseiller de la Banque Scotia peut vous aider à choisir celui qui vous convient, en fonction de vos objectifs de placement et de votre tolérance au risque.



Options de revenu fiscalement avantageuses

La série T des Portefeuilles Partenaires Scotia représente une solution judicieuse sur le plan fiscal pour les retraités ou les personnes en quête de revenus mensuels stables.

Pour démarrer

En investissant seulement 500 \$ dans un Portefeuille Partenaires Scotia, vous vous engagez dans la bonne voie pour atteindre vos objectifs. Vous pouvez aussi investir automatiquement en établissant un programme de prélèvement automatique² qui vous convient.

¹ Dans le présent document, « conseiller de la Banque Scotia » s'entend d'un représentant en épargne collective de Placements Scotia Inc.

² Le placement minimum initial n'est pas exigé lorsqu'un prélèvement automatique des cotisations de 25 \$ ou plus est établi.

Affichant une longue et excellente feuille de route, les Fonds Scotia se sont taillé une bonne réputation à titre de solutions de portefeuille diversifiées contribuant à la réalisation des objectifs des investisseurs.

Portefeuilles Partenaires Scotia^{MD}

Toute une occasion. Tout un placement.

Communiquez dès aujourd'hui avec un conseiller de la Banque Scotia pour savoir quel Portefeuille Partenaires Scotia vous convient le mieux. Les Portefeuilles Partenaires Scotia sont offerts par l'intermédiaire des succursales de la Banque Scotia, ScotiaMcLeod^{MD} et d'autres courtiers participants.

Gestion mondiale d'actifs Scotia^{MD}

Gestion mondiale d'actifs Scotia fournit des solutions de placement mondiales grâce à des équipes de gestionnaires de portefeuille aux fortes convictions qui utilisent des stratégies traditionnelles et novatrices pour dégager des résultats dans toutes les catégories d'actif. Reposant sur une vaste gamme de produits et de services, ces solutions couvrent l'ensemble des secteurs, régions et démarches de placement d'importance. Elles comprennent des fonds communs, des stratégies fiscalement avantageuses et des solutions de portefeuille.

^{MD} Marques déposées de La Banque de Nouvelle-Écosse, utilisées sous licence.

Gestion mondiale d'actifs Scotia^{MD} est un nom commercial utilisé par Gestion d'actifs 1832 S.E.C., société en commandite dont le commandité est détenu en propriété exclusive par la Banque Scotia.

Les Fonds Scotia^{MC} sont gérés par Gestion d'actifs 1832 S.E.C., société en commandite dont le commandité est détenu en propriété exclusive par La Banque de Nouvelle-Écosse. Les Fonds Scotia sont offerts par l'intermédiaire de Placements Scotia Inc. ainsi que par d'autres courtiers et conseillers, y compris ScotiaMcLeod^{MD} et Scotia iTRADE^{MD}, qui sont des divisions de Scotia Capitaux Inc. Placements Scotia Inc. et Scotia Capitaux Inc. sont détenues en propriété exclusive par La Banque de Nouvelle-Écosse. Scotia Capitaux Inc. est membre du Fonds canadien de protection des épargnants et de l'Organisme canadien de réglementation du commerce des valeurs mobilières.

Les placements dans les fonds communs peuvent entraîner des commissions, des commissions de suivi ainsi que des frais de gestion et d'autres frais. Veuillez lire le prospectus simplifié du fonds avant d'investir. Les titres de fonds communs ne sont ni garantis ni couverts par la Société d'assurance-dépôts du Canada ou par un autre organisme public d'assurance-dépôts. Leur valeur fluctue souvent et leurs rendements antérieurs peuvent ne pas se reproduire.