

# Portefeuilles INNOVA Scotia<sup>MD</sup>

Conception novatrice

Les investisseurs tablent depuis longtemps sur la diversification et la simplicité des fonds communs gérés professionnellement pour atteindre leurs objectifs à long terme. Vu le nombre impressionnant de produits offerts sur le marché, beaucoup d'épargnants se sont tournés vers des équipes en placement chevronnées et des solutions simples comme les Portefeuilles INNOVA Scotia.

## Portefeuilles INNOVA Scotia : au-delà de la composition traditionnelle

Les fluctuations des marchés continuent de mettre à l'épreuve même les investisseurs les plus expérimentés. Or, vu la complexité du contexte de placement actuel, les Portefeuilles INNOVA Scotia peuvent donner un coup de pouce. Ils offrent une panoplie d'outils de diversification et permettent notamment aux épargnants d'accéder à des catégories d'actif non traditionnelles et à des stratégies défensives habituellement réservées aux institutions et aux bien nantis. Ils visent donc la croissance à long terme au moyen d'une démarche plus prudente.

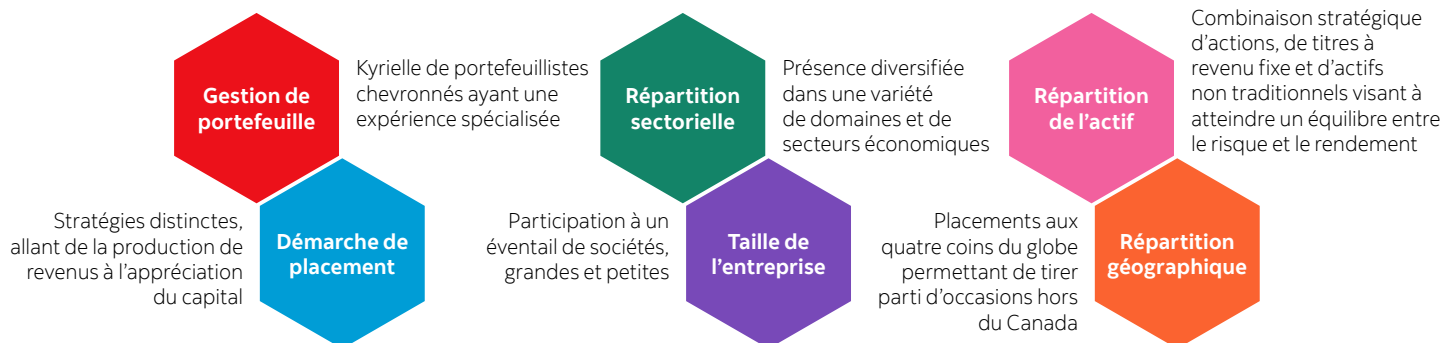
Chaque Portefeuille INNOVA Scotia marie des catégories d'actif traditionnelles et non traditionnelles en combinant, en une seule solution pratique, des **Fonds Patrimoine Scotia**, des **sociétés en commandite** et des **Fonds Scotia**.

### En quoi consistent les catégories d'actif non traditionnelles?

Il s'agit notamment de placements dans l'immobilier, les infrastructures, les titres de créance des marchés émergents et les stratégies d'options qui offrent une diversification accrue et des sources additionnelles de rendement.

## Élaboration judicieuse et amélioration continue

Au cœur de la gamme INNOVA se trouve la recherche constante de nouvelles approches innovantes visant à accroître la résilience des portefeuilles et à libérer un potentiel de rendement à long terme. Cela commence par la répartition de l'actif, sans toutefois s'y limiter. Chaque Portefeuille INNOVA Scotia est soigneusement diversifié au moyen de placements mondiaux traditionnels et non traditionnels, afin de dégager une croissance à long terme et de diminuer la sensibilité au marché.



## Solution adaptée à l'incertitude ambiante

Grâce aux Portefeuilles INNOVA Scotia, vous n'avez pas à prendre de décisions d'investissement complexes et accaparantes, nécessaires pour composer avec des marchés de capitaux qui sont de plus en plus volatils et qui évoluent à une vitesse effrénée. Vous misez plutôt sur la vaste expérience et le processus de placement rigoureux de nos compétents gestionnaires de portefeuille et spécialistes de la répartition d'actif, qui s'occupent des aspects suivants :



Recherche, évaluation et mise au point d'une combinaison optimale de gestionnaires et de mandats de placement sélectionnés en fonction des objectifs de chaque portefeuille



Amélioration continue de l'approche afin de tirer parti des occasions qui se présentent à mesure que la conjoncture du marché et de l'économie change



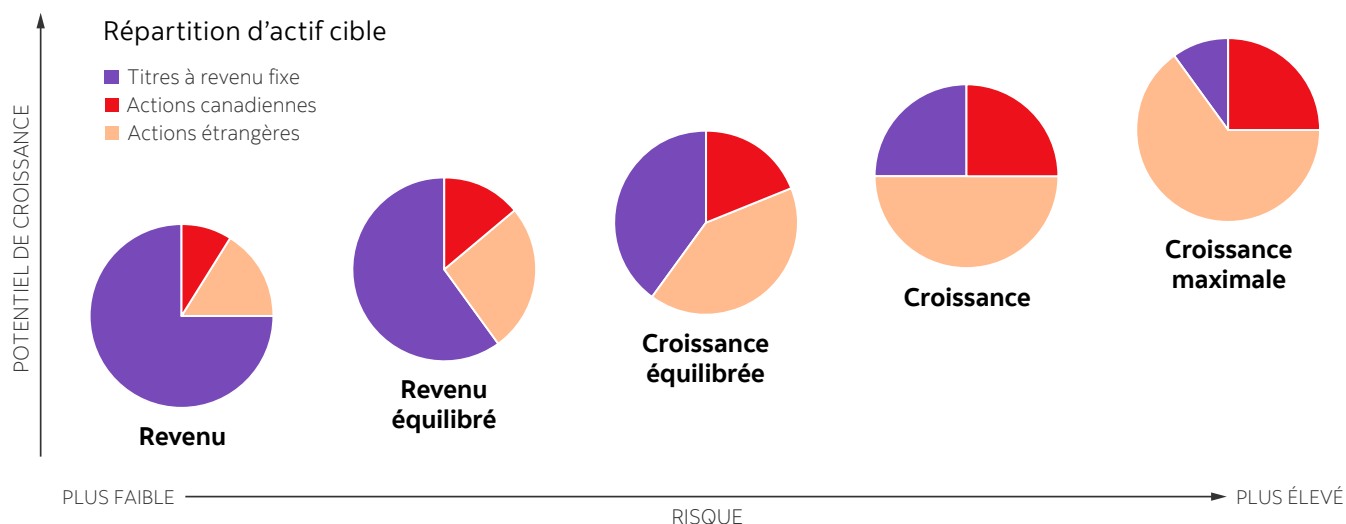
Gestion active des portefeuilles visant à dégager une croissance à long terme et accent sur la réduction de la sensibilité au marché



Rééquilibrage périodique de chaque portefeuille contribuant à rendre les placements fructueux à long terme

## Choix du bon portefeuille

Vous avez le choix entre cinq Portefeuilles INNOVA Scotia. Votre conseiller de la Banque Scotia<sup>1</sup> peut vous aider à sélectionner celui qui correspond à vos objectifs uniques et à votre tolérance au risque.



La répartition peut changer sans préavis.

## Options de revenu fiscalement avantageuses

Pour les retraités ou les personnes en quête de revenus mensuels stables, la série T des Portefeuilles INNOVA Scotia représente une solution judicieuse sur le plan fiscal. Elle offre notamment les avantages suivants :

**Versements mensuels stables.** La série T prévoit des versements mensuels stables tirés de vos placements non enregistrés en fonction d'un taux de distribution annuel cible.

**Efficience fiscale.** Elle combine des sources de revenus qui peuvent créer des rentrées d'argent plus avantageuses sur le plan fiscal que les placements productifs de revenus traditionnels utilisés seuls.

**Potentiel de croissance.** Elle met l'accent sur le potentiel de croissance pour mieux vous procurer des rendements supérieurs à l'inflation.

**Souplesse.** Elle offre la possibilité de transférer les actifs à une autre série du même portefeuille sans incidence fiscale, si vos besoins de revenus changent.

<sup>1</sup> Dans le présent document, « conseiller de la Banque Scotia » s'entend d'un représentant en épargne collective de Placements Scotia Inc.

Affichant une excellente et longue feuille de route, les Fonds Scotia se sont taillé une réputation en matière de conception de solutions de portefeuille diversifiées qui aident les épargnants à atteindre leurs principaux objectifs.

## Portefeuilles INNOVA Scotia

### Conception novatrice

Communiquez dès aujourd'hui avec un conseiller de la Banque Scotia pour savoir quel Portefeuille INNOVA Scotia vous convient le mieux. Les Portefeuilles INNOVA Scotia sont offerts par l'intermédiaire des succursales de la Banque Scotia, ScotiaMcLeod<sup>MD</sup> et Scotia iTRADE<sup>MD</sup> ainsi que d'autres courtiers participants.

### Gestion mondiale d'actifs Scotia<sup>MD</sup>

Gestion mondiale d'actifs Scotia<sup>MD</sup> fournit des solutions de placement mondiales grâce à des équipes de gestionnaires de portefeuille aux convictions profondes qui utilisent des stratégies traditionnelles et novatrices pour dégager des résultats dans toutes les catégories d'actif.

Ces solutions reposent sur une vaste gamme de produits et de services qui couvrent l'ensemble des secteurs, régions et méthodes de placement d'importance et qui comprennent des fonds communs, des stratégies fiscalement avantageuses ainsi que des solutions de portefeuille.

<sup>MD</sup> Marques déposées de La Banque de Nouvelle-Écosse, utilisées sous licence. Gestion mondiale d'actifs Scotia<sup>MD</sup> est un nom commercial utilisé par Gestion d'actifs 1832 S.E.C., société en commandite dont le commandité est détenu en propriété exclusive par la Banque Scotia. Les Fonds Scotia<sup>MC</sup> sont gérés par Gestion d'actifs 1832 S.E.C., société en commandite dont le commandité est détenu en propriété exclusive par La Banque de Nouvelle-Écosse. Les Fonds Scotia sont offerts par Placements Scotia Inc. ainsi que par d'autres courtiers et conseillers, dont ScotiaMcLeod<sup>MD</sup> et Scotia iTRADE<sup>MD</sup>, qui sont des divisions de Scotia Capitaux Inc. Placements Scotia Inc. et Scotia Capitaux Inc. sont détenues en propriété exclusive par La Banque de Nouvelle-Écosse. Scotia Capitaux Inc. est membre du Fonds canadien de protection des épargnants et de l'Organisme canadien de réglementation du commerce des valeurs mobilières.

Un placement dans un fonds commun peut donner lieu à des commissions, des commissions de suivi, des frais de gestion et d'autres frais. Veuillez lire le prospectus simplifié du fonds avant d'investir. Les titres de fonds communs ne sont ni garantis ni assurés par la Société d'assurance-dépôts du Canada ou tout autre organisme public d'assurance-dépôts, et leur valeur fluctue souvent. Le rendement passé n'est pas indicatif du rendement futur.